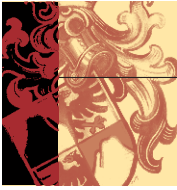


★★★★★



DAUTZENBERG

Ferienapartments mit Stil
im Herzen von Ahrweiler





DAUTZENBERG

Ferienapartments mit Stil
im Herzen von Ahrweiler

DAUTZENBERG – das sind wir, Ihre Gastgeber Barbara und Thomas Alex.

DAUTZENBERG – das sind unsere sieben Apartments im Herzen von Ahrweiler.

Und das ist auch unsere Freude daran, Ihnen nicht einfach nur eine Unterkunft zu bieten, sondern es Ihnen zum Wohlfühlen schön zu machen!

Seit 2009 in den vier Apartments von „DAUTZENBERG classic“, unserem liebevoll restaurierten und stilvoll ausgebauten historischen Haus aus dem Jahr 1798.

Seit 2017 gibt es direkt daneben unseren Neubau „DAUTZENBERG neo“ mit Aufzug und drei weiteren modernen und großzügigen Apartments.



Bild: Ahrtal Tourismus



Bild: Ahr

Unsere Apartments sind so individuell wie unsere Gäste. Jedes hat ein eigenes durchdachtes Konzept, von der Farbgestaltung bis zur Einrichtung. Das spiegeln auch die Namen der Apartments wider: Passend zur Weinregion und zu Ahrweiler standen die Weinpatrone Hl. Severin, Hl. Urban und Hl. Vincent sowie die Schutzheiligen der vier Stadttore – Maria, Katharina, Barbara und Ursula – bei uns Pate!

Hochwertige Ausstattung, Balkon/Terrasse und Pkw-Stellplatz zu jeden Apartment auf dem Grundstück, gemütlicher Innenhof, Barrierefreiheit ... mehr erfahren Sie auf den folgenden Seiten oder sprechen Sie einfach mit uns.

PS: Die verheerende Flut im Juli 2021 im Ahrtal hat auch uns schwer getroffen. Heute ist DAUTZENBERG wieder in neuem „alten“ Glanz wie gewohnt für Sie da. Unser Dank gilt dafür den vielen unermüdlichen Helfern aus nah und fern, die das möglich gemacht haben. Und das Ahrtal selbst? Auf jeden Fall wieder eine Reise wert. Erleben Sie selbst, was Hoffnung, Mut und Tatkraft alles bewegen konnte!





DAUTZENBERG

WFO

3 X großzügig, modern und barrierefrei

+ Aufzug im Haus

+ Pkw-Stellplätze auf dem Grundstück



Alle 3 Apartments bieten viel Platz mit jeweils ca. 70 m²:

- eigener Eingang mit Flur, großzügiger offener Wohn-, Ess- und Kochbereich
- zwei Schlafzimmer (Doppelbett, 2 Einzelbetten)
- Tageslichtbad mit Toilette und ebenerdiger Dusche (100 x 100 cm)
- Loggia bzw. Terrasse mit Südausrichtung
- Fußbodenheizung, elektrische Rolläden, SAT-TV, Blue Ray-Player, Stereoanlage, Festnetzmobiltelefon, Internet im Wohnbereich sowie W-LAN im freien Bereich
- Bodenbelag Design Vinyl
- **barrierefrei:** Aufzug im Haus, Türbreiten 90 cm
- Pkw-Stellplatz auf dem Grundstück, überdachte Abstellung von Fahrrädern
- für alle: Innenhof mit Sitzmöglichkeiten und Grill, Waschküche, Bücher, Reiseführer, Wander- und Radwegekarten, Spiele, DVDs etc.

Apartments Severin (EG), Urban (1. OG), Vincent (2. OG)

Belegung mit 2 Personen

bis 7 Tage = 110 € / Tag

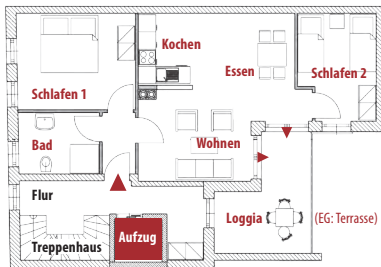
ab 7 Tage = 100 € / Tag

ab 14 Tage = 95 € / Tag

ab 21 Tage = 90 € / Tag

ab 28 Tage = 85 € / Tag

pro weitere Person pauschal 25 € / Tag
(max. 4 Personen möglich)



Preise inkl. Wäsche- und Reinigungsservice, Energiekosten sowie einem Pkw-Stellplatz auf dem Grundstück.
Hinweis: In den Apartments darf nicht geraucht werden. Das Mitbringen und Halten von Haustieren ist nicht gestattet.

barrierefrei



APARTMENT SEVERIN

(Erdgeschoss, 70 m²)

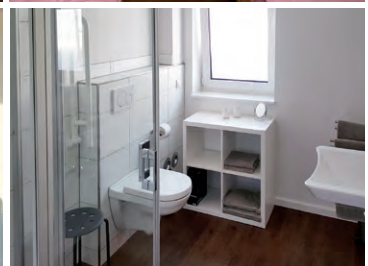
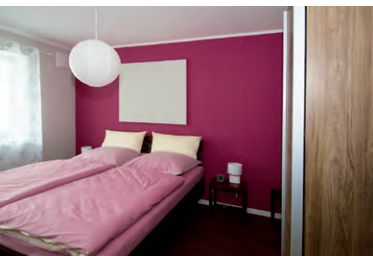


barrierefrei



APARTMENT URBAN

(1. Etage – via Aufzug, 70 m²)

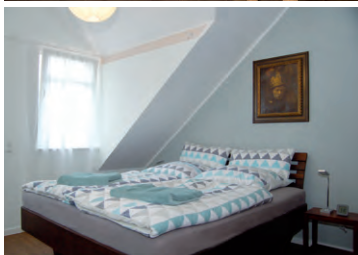


barrierefrei



APARTMENT VINCENT

(2. Etage – via Aufzug, 70 m²)





DAUTZENBERG classic

4 X stilvoll in historischem Ambiente

+ in einem Anwesen
aus dem Jahr 1798

+ Garage auf
dem Grundstück



4 komfortable Apartments von ca. 64 – 78 m²:

- individuell geschnitten, die oberen Etagen sind über ein Treppenhaus erreichbar
- wahlweise mit einem oder zwei Schlafzimmern (Doppelbett, 2 Einzelbetten)
- immer mit Tageslichtbad mit Toilette und ebenerdiger Dusche (100 x 100 cm)
- alle Apartments verfügen über einen Balkon bzw. einen Freisitz im EG
- SAT-TV, Blue Ray-Player, Stereoanlage, Festnetzmobiltelefon, Internet im Wohnbereich sowie W-LAN im freien Bereich
- Bodenbelag Parkett, Design Vinyl oder Fliesen
- **barrierefrei:** Apartment Maria (EG), Türbreiten 90 cm, extra breiter Parkplatz
- Garage auf dem Grundstück
- für alle: Innenhof mit Sitzmöglichkeiten und Grill, Waschküche, Bücher, Reiseführer, Wander- und Radwegekarten, Spiele, DVDs etc.

Apartment Maria (EG) Apartment Ursula (1. OG)

Belegung mit 2 Personen

bis 7 Tage	=	100 € / Tag
ab 7 Tage	=	90 € / Tag
ab 14 Tage	=	85 € / Tag
ab 21 Tage	=	80 € / Tag
ab 28 Tage	=	75 € / Tag

Apartment Katharina (1. OG) Apartment Barbara (2. OG)

Belegung mit 2 Personen

bis 7 Tage	=	110 € / Tag
ab 7 Tage	=	100 € / Tag
ab 14 Tage	=	95 € / Tag
ab 21 Tage	=	90 € / Tag
ab 28 Tage	=	85 € / Tag

pro weitere Person pauschal 25 € / Tag
(max. 4 Personen möglich)

Preise inkl. Wäsche- und Reinigungsservice, Energiekosten sowie einem Pkw-Stellplatz in der hauseigenen Garage.
Hinweis: In den Apartments darf nicht geraucht werden. Das Mitbringen und Halten von Haustieren ist nicht gestattet.

barrierefrei



APARTMENT MARIA

(Erdgeschoss, 64 m²)



Barrierefrei und mit viel Bewegungsfreiheit. Nur wenige Meter entfernt liegt der zugehörige extra breite Parkplatz in der hauseigenen Garage.

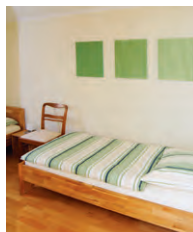
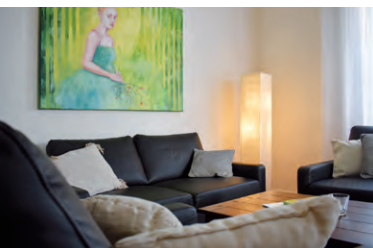
Eigener Eingang mit Flur, gemütliches Wohnzimmer mit Kaminofen, große Wohnküche, ein Schlafzimmer mit Doppelbett, Tageslichtbad





APARTMENT KATHARINA

(1. Etage, 78 m²)



Großes Wohn-/Esszimmer (ca. 30 m²), Küche, zwei ruhig zum Innenhof gelegene Schlafzimmer (1 x mit Doppelbett, 1 x mit zwei Einzelbetten), Tageslichtbad.

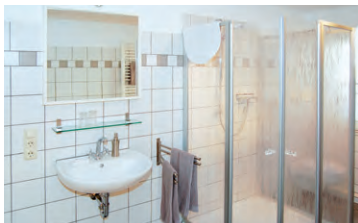
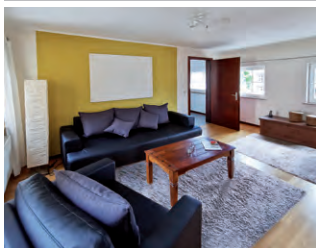
Highlight: Balkon mit Blick auf den historischen Marktplatz von Ahrweiler!





APARTMENT URSULA

(1. Etage, 67 m²)



Separater Treppenaufgang,
Wohnküche, Wohnzimmer
in Südausrichtung mit
Blick auf die historische
Altstadt,
Ankleidezimmer,
ein Schlafzimmer
mit Doppelbett,
Tageslichtbad



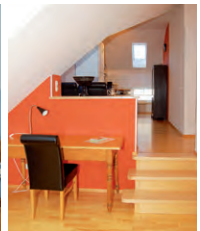
Highlight:
großer Balkon
(ca. 25 m²) mit Blick
über Ahrweiler und
in die Weinberge





APARTMENT BARBARA

(2. Etage, 78 m²)



Separater Treppenaufgang, Wohnzimmer mit Leseecke, Küche, zwei Schlafzimmer (Doppelbetten), Tageslichtbad

Highlight:
große Dachterrasse
(ca. 12 m²) mit
herrlicher Aussicht
über Ahrweiler und
in die Weinberge



DAUTZENBERG Apartment-Standard

- **Unser Willkommensgruß:** ein Glas selbstgemachte Marmelade nach Saison
- **Küche:** Herd, Backofen, Spülmaschine, großer Kühlschrank, sep. Gefrierschrank, Mikrowelle, Kaffee-Filtermaschine, komplettes Zubehör für Kochen + Essen
- **Wäsche-/Reinigungsservice:** fertig bezogene Betten, Hand- und Duschtücher im Bad. Küchenhandtücher, Gästehandtücher, Seife, Reinigungs- und Waschmittel, Spülmaschinentabs für Küche, Bad und Waschküche in ausreichender Menge
- **separate Waschküche** mit Waschmaschine, Waschbecken, Trockner, Bügelbrett, Bügeleisen und Erste-Hilfe-Kasten
- **Unterhaltung:** Bücher, Reiseführer, Wander- und Radwegekarten, Spiele, DVDs
- **Endreinigung und Energiekosten:** inklusive
(alle oben genannten Ausstattungen und Leistungen sind im Mietpreis enthalten)
- **Wein-Minibar** zu „freundlichen Kellerpreisen“, Abrechnung nach Verbrauch



Parken inklusive!

Mitten in der Altstadt von Ahrweiler parken? Bei An- und Abreise ohne weite Wege bequem das Fahrzeug be- und entladen? Schnell mal „auf einen Sprung“ ans eigene Auto? Nach einem Ausflug sicher sein, wo man das Fahrzeug abstellen kann? Oder einfach während des gesamten Aufenthalts stehen lassen ...

Bei DAUTZENBERG gibt es dafür eine ganz komfortable Lösung!

Bei beiden Häusern gehört zu jedem Apartment **ein eigener Parkplatz** auf unseren Grundstücken: DAUTZENBERG classic mit heller, großer Garage – DAUTZENBERG neo mit Stellplätzen im Innenhof.

Natürlich finden auch Cabrios, Oldtimer, Motorräder, E-Bikes, Fahrräder usw. hier ihren besten Platz (Fahrradstellplätze für Gäste beider Häuser sind in der Garage).

Kostenfreie Lademöglichkeit für E-Bikes!

Mobil sein ohne Parkplatzsorgen – und im Mietpreis enthalten.



DAUTZENBERG

extra!

Das historische DAUTZENBERG Weingewölbe

Im historischen Gewölbe unter unserem Anwesen haben wir einen gemütlichen Ort für Weinliebhaber eingerichtet. Ein besonderes Highlight ist **eine organisierte Weinprobe**. Für Ihren Genuss kooperieren wir mit Stefan Kurth, dessen Ahrweine vielfach ausgezeichnet wurden (www.weingut-kurth.de). Damit alles nach Wunsch geplant werden kann, bitten wir um frühzeitige Anfrage in Verbindung mit Ihrer Apartment-Buchung.

Eine schöne Auswahl an Weinen des Weingut Kurth halten wir für Sie stets auch in den beiden Häusern bereit – unsere DAUTZENBERG-Mini-Weinbars stehen unseren Gästen jederzeit zur Verfügung.

DAUTZENBERG „Willkommens-Paket“

Vor der Anreise keine Zeit mehr für Besorgungen? Oder einfach nur Lust auf etwas mehr Service? Dann ist **unser kulinarisches Angebot** genau das Richtige und steht bei Ihrer Ankunft im Apartment für Sie bereit:

- 2 Flaschen Wasser, 1 Flasche Orangensaft, Kaffee und Tee
- 1 Flasche Ahrweiler Rotwein (Qualitätswein von der Ahr)
- 1 Brot (750 g), 1 Päckchen Butter, 6 frische Eier, 1 Liter frische Vollmilch
- 100 g Schinken, 100 g Salami, zwei verschiedene Stücke Käse (je 120 g)
- 1 Glas Weingelee, 1 weitere regionale Spezialität als süßer Brotaufstrich
- Obst nach Saison

Die oben aufgeführten Lebensmittel sind überwiegend Bio-Produkte. Bitte extra buchen, Preis: 40 €.

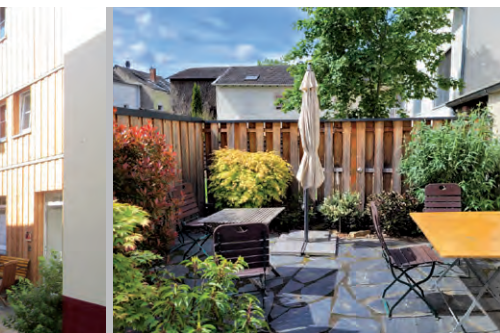




Gästekarte Bad Neuenahr-Ahrweiler mit vielen Vorteilen

... gibt es bei jedem touristischen Aufenthalt automatisch dazu – Sie müssen sich um nichts kümmern. Was vormals oft eine schräge „Kurtaxe“ war, beinhaltet in Ahrweiler sinnvolle Leistungen für alle Gäste. Profitieren Sie z. B. von freier Fahrt mit dem ÖPNV in einem sehr großen Bereich, kostenloser Fahrradmitnahme bei der Bahn, vergünstigten Eintrittspreisen für Museen, Fahrradverleih, Weinproben und Veranstaltungen u.v.m.

Die Gästekarte ist nicht im Apartmentpreis enthalten. Wir als Gastgeber sind gesetzlich verpflichtet, die Gästekarte Bad Neuenahr-Ahrweiler an unsere Gäste kostenpflichtig abzugeben und den Erlös an die Kommune weiterzureichen. Derzeit beträgt der Beitrag für Erwachsene 2,00 Euro pro Person und Nacht (Stand Juli 2023 – kommunale Änderungen vorbehalten).



Gemütlichkeit pur!
Bei beiden Häusern laden auch unsere Innenhöfe zum Verweilen und Entspannen ein.



DAUTZENBERG

Ferienapartments mit Stil
im Herzen von Ahrweiler

Standort Apartmenthäuser:

Altenbaustraße 4–6 · D-53474 Bad Neuenahr-Ahrweiler

Kontakt und Buchung:

Barbara und Thomas Alex GbR

Fritzdorfer Straße 5 · D-53343 Wachtberg

Telefon 02225-835 83 59 · mobil 0178-854 21 50

E-Mail: info@dautzenberg-ferienapartments.de

Stand: August 2023 – Änderungen vorbehalten



WE ahr OPEN

NOCH LANGE NICHT FERTIG.
ABER OFFEN UND FROH ÜBER DEINEN BESUCH!

